

BUREAU D'ETUDES

Notre bureau d'études est capable de s'adapter aux différentes exigences de nos clients tout en proposant des solutions techniques innovantes afin de répondre aux besoins.

 **Analyse et/ou rédaction d'un cahier des charges**

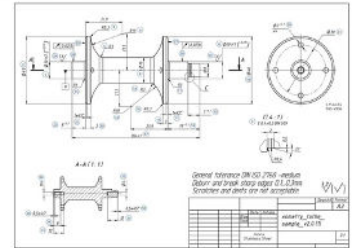
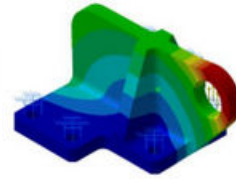
 **Etude de faisabilité**

 **Gestion et analyse des risques**

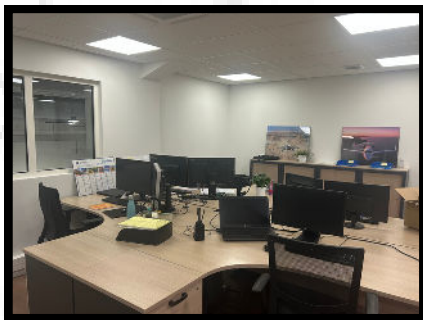
 **Création d'un avant-projet**

 **Etude 3D, 2D, Note de calcul, Notice d'utilisation**

 **Soutien technique**



Notre bureau d'études est équipé des derniers moyens informatiques et logiciels :



Informatique : Stations de travaux portable Lenovo 2020

Conception : Dassault Systemes CATIA V5

Calcul : CATIA Analysis

GPAO : WorkPlan



Responsable Bureau d'Etudes



FERNANDEZ Yanick

 contact@techno-meca.fr

ZI Europa, 5 rue Maria Gaëtana Agnesi 64000 PAU